

FORUM-DÉBAT

**Sciences**  
*En* questions

20<sup>e</sup>  
anniversaire

## Recherches en santé : l'animal, un bénéficiaire ou un pourvoyeur de services ?

Le regard en 2015 d'un expérimentateur face à l'expérimentation animale

*Alexandra Montagner*

Vendredi 20 novembre 2015

Inra Toulouse Midi-Pyrénées



## Evolution du statut juridique de l'animal

**1896** «Tous les êtres animés autres que les êtres humains»

*Carpentier et Frèrejouan, Dictionnaire général alphabétique du droit français, Larousse*

**1959** Règle des 3 R «Réduire, Raffiner, Remplacer»

*Russel et Burch, The Principles of Humane Experimental Technique, London, Methuen*

**1986** «Tout être vertébré non humain» *Directive 86/609/CEE*

**2010** «Tout être vivant non humain» *Directive 2010/63/UE*

**2015** «Etres vivants doués de sensibilité» *Article 515-14 du Code Civil*

# L'éthique: le trait d'union entre Liberté et Droit

«rendre humainement acceptable la conduite de recherche sur l'animal»

*Pr. Etienne Vergès, Cour Européenne des Droits de l'Homme, interprétation de l'actuelle réglementation 2010/EU.*

Diplôme d'Habilitation à l'Expérimentation Animale/Formations continues

Comité National de Réflexion Ethique sur l'Expérimentation Animale (2008)

(Comités d'éthique locaux)

Harmonisation des réglementations internationales

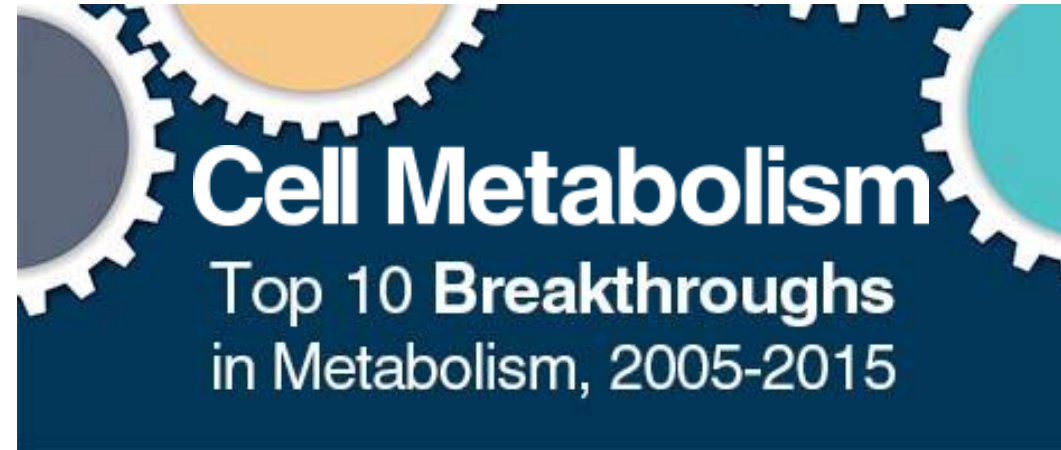
# La place de la société

Invitée à participer aux comités d'éthique

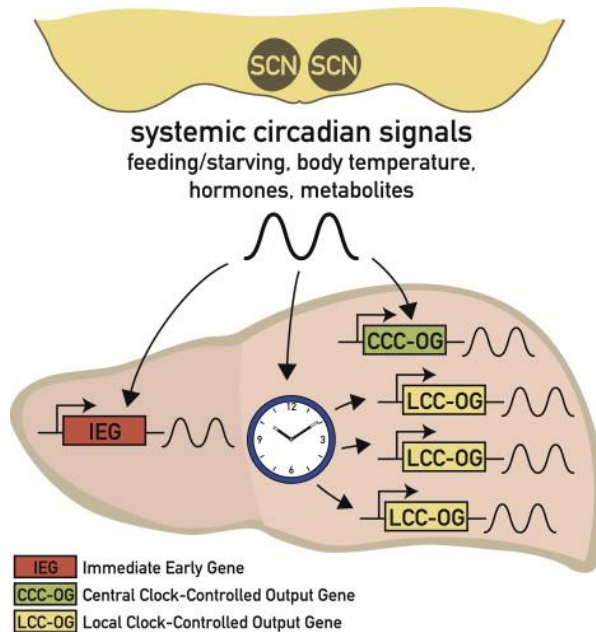
Nécessité d'une participation plus active

2005: Initiative populaire fédérale «pour une réduction stricte et progressive des expériences sur les animaux»

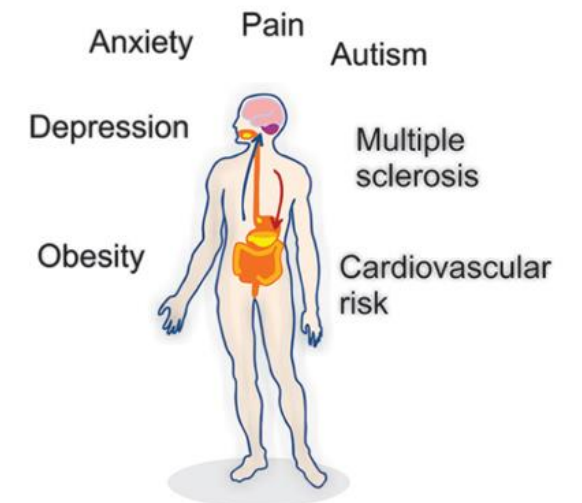
# L'animal au centre des découvertes scientifiques majeures actuelles...



## Rythme circadien



## Flore intestinale



... et à venir!

**Top 10  
Challenges  
2015-?**

Targeting metabolism in neurodegeneration

Impact of microbiome on host metabolism

How metabolism affects stem cells

Understanding large-scale gene-environment connections

Attracting bright investigators to the field

An antiobesity drug that does not affect the brain

Systems integration of metabolic networks

Metabolic strategies applied to healthspan

How transgenerational inheritance is established

How bariatric surgery works



FORUM-DÉBAT

# Sciences *en* questions

20<sup>e</sup>  
anniversaire

